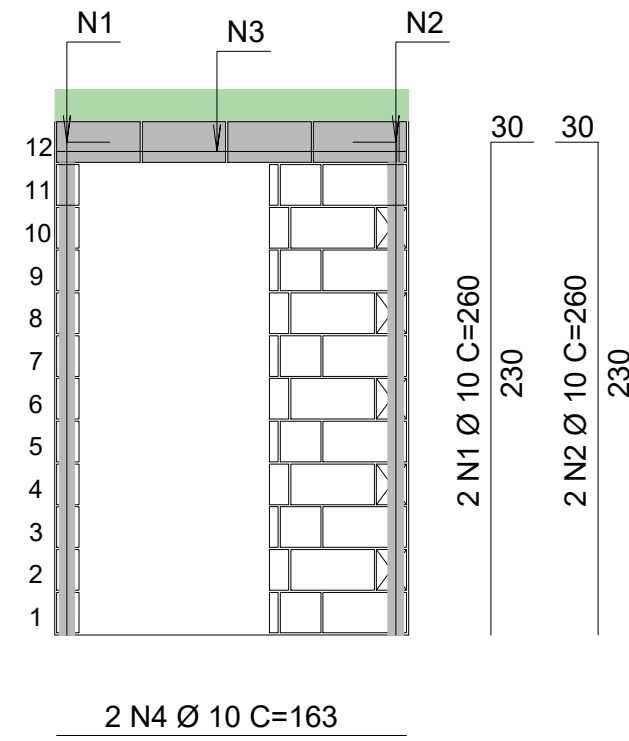
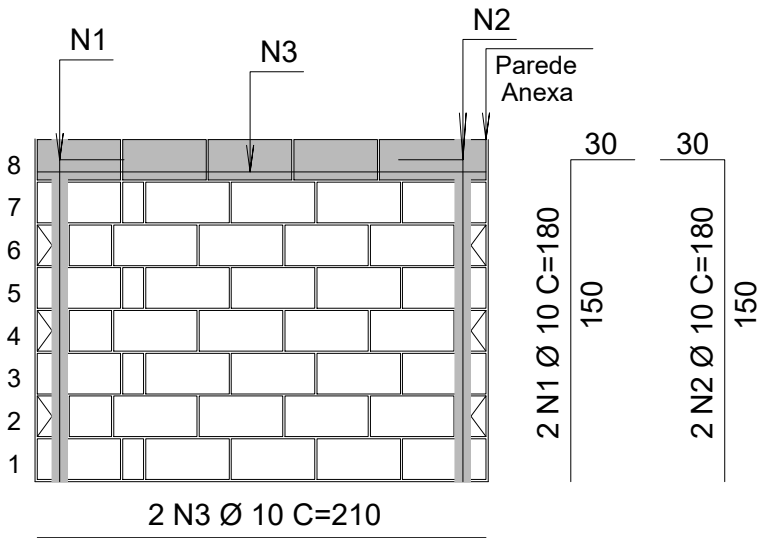


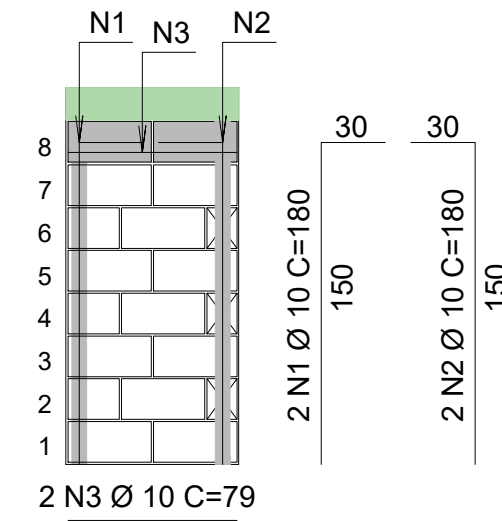
Parede A10 (Térreo)



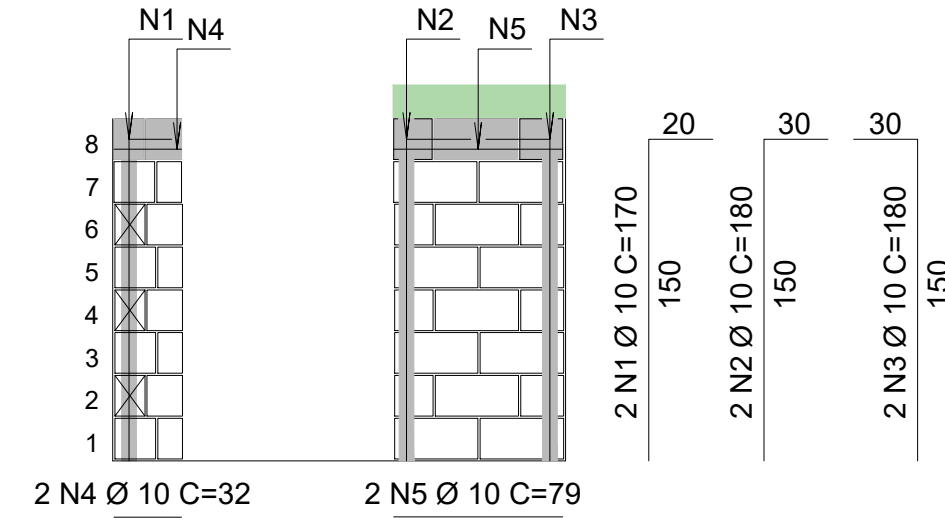
Parede A11 (Térreo)



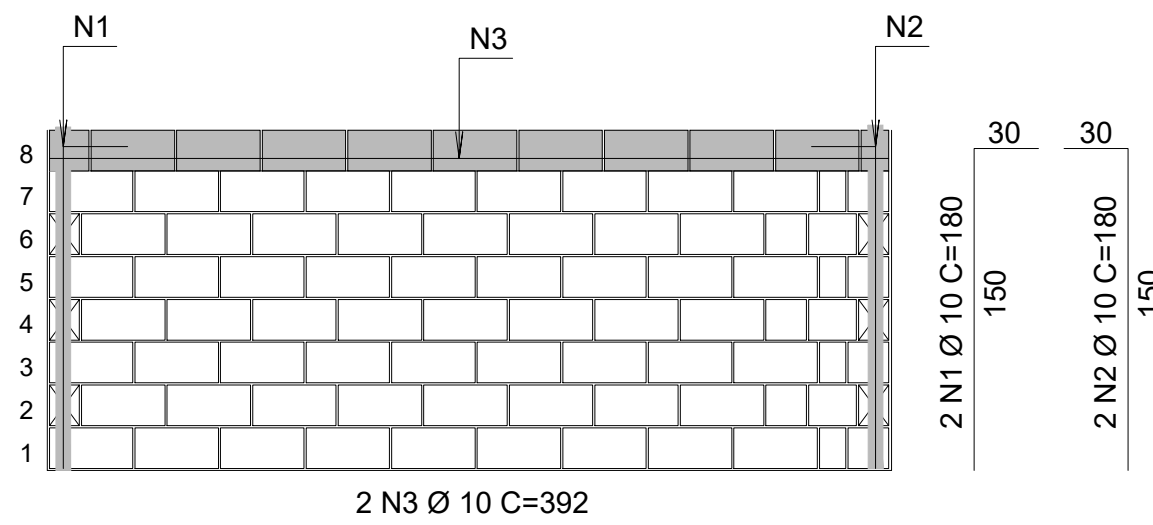
Parede A12 (Térreo)



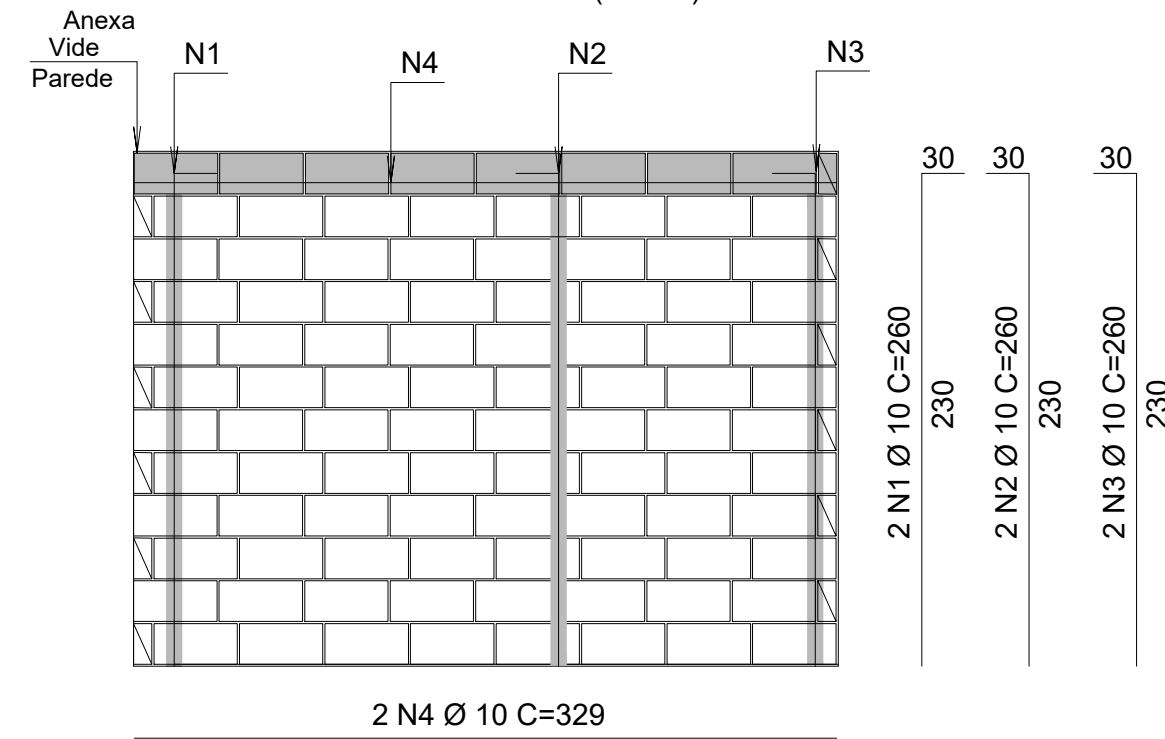
Parede A14 (Térreo)



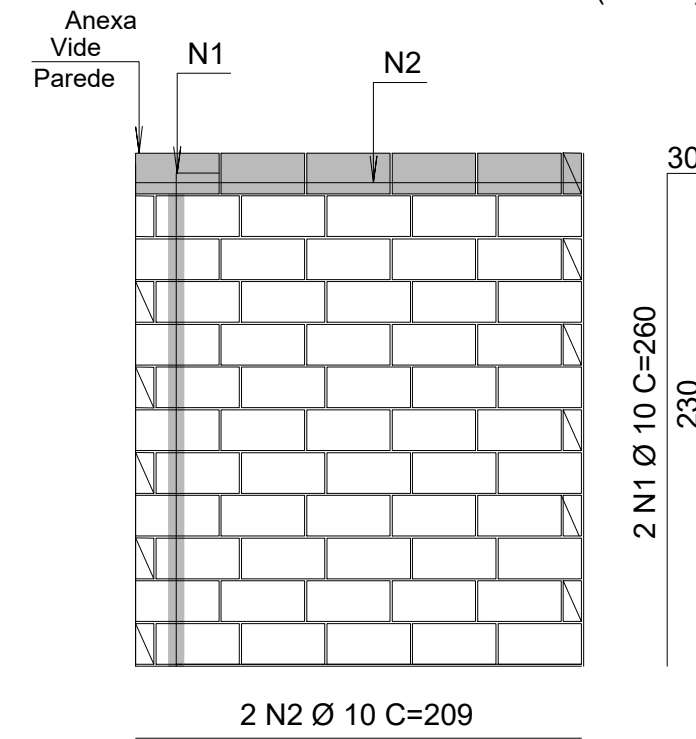
Parede A15 (Térreo)



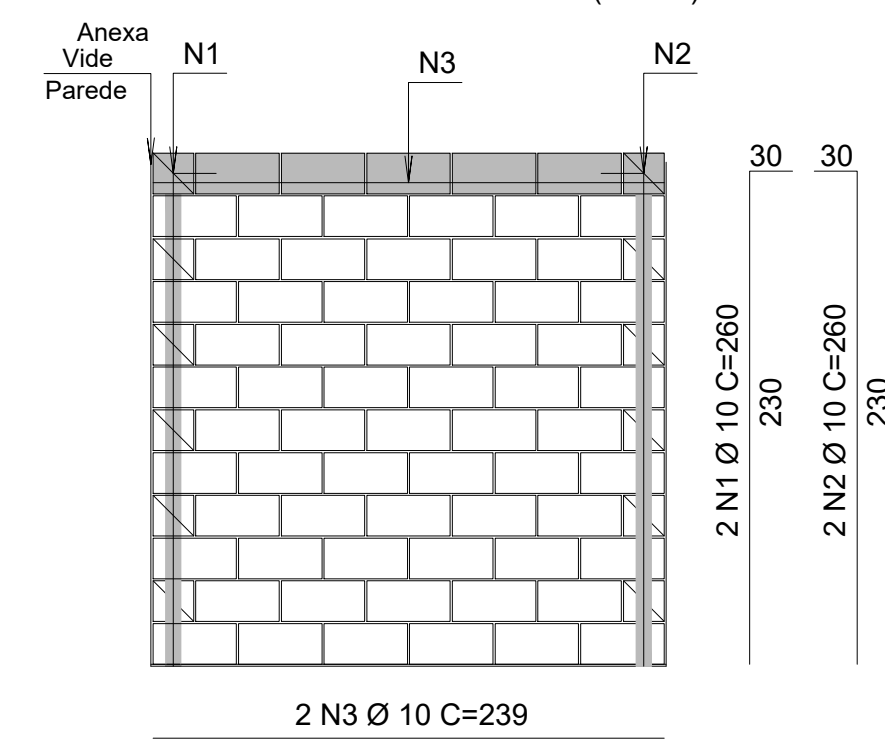
Parede A16 (Térreo)



Parede A17 (Térreo)



Parede A18 (Térreo)



PAREDE	AÇO	POS	BIT	QUANT	COMPRIMENTO		
					UNIT	TOTAL	
		mm		cm		cm	
PAREDE A 01							
	50A	1	10	2	230	460	
	50A	2	10	2	230	460	
	50A	3	10	2	230	460	
PAREDE A 02							
	50A	1	10	2	230	460	
	50A	2	10	2	230	460	
	50A	3	10	2	230	460	
PAREDE A 03							
	50A	1	10	2	230	460	
	50A	2	10	2	230	460	
	50A	3	10	2	230	460	
	50A	4	10	2	230	460	
	50A	5	10	2	335	670	
PAREDE A 04							
	50A	1	10	2	230	460	
	50A	2	10	2	230	460	
	50A	3	10	2	223	446	
PAREDE A 05							
	50A	1	10	2	230	460	
	50A	2	10	2	230	460	
	50A	3	10	2	223	446	
PAREDE A 06							
	50A	1	10	2	230	460	
	50A	2	10	2	230	460	
	50A	3	10	2	230	460	
	50A	4	10	2	230	460	
	50A	5	10	2	334	668	
PAREDE A 07							
	50A	1	10	2	230	460	
	50A	2	10	2	230	460	
	50A	3	10	2	230	460	
	50A	4	10	2	592	1184	
PAREDE A 08							
	50A	1	10	2	230	460	
	50A	2	10	2	230	460	
	50A	3	10	2	230	460	
	50A	4	10	2	375	750	
PAREDE A 09							
	50A	1	10	2	230	460	
	50A	2	10	2	230	460	
	50A	3	10	2	186	372	
PAREDE A 10							
	50A	1	10	2	230	460	
	50A	2	10	2	230	460	
	50A	3	10	2	163	326	
PAREDE A 11							
	50A	1	10	2	180	360	
	50A	2	10	2	180	360	
	50A	3	10	2	210	420	
PAREDE A 12							
	50A	1	10	2	180	360	
	50A	2	10	2	180	360	
	50A	3	10	2	79	158	
PAREDE A 13							
	50A	1	10	2	180	360	
	50A	2	10	2	180	360	
	50A	3	10	2	79	158	
PAREDE A 14							
	50A	1	10	2	170	340	
	50A	2	10	2	180	360	
	50A	3	10	2	180	360	
	50A	4	10	2	32	64	
	50A	5	10	2	79	158	
PAREDE A 15							
	50A	1	10	2	180	360	
	50A	2	10	2	180	360	
	50A	3	10	2	392	784	
PAREDE A 16							
	50A	1	10	2	230	460	
	50A	2	10	2	230	460	
	50A	3	10	2	230	460	
	50A	4	10	2	329	658	
PAREDE A 17							
	50A	1	10	2	230	460	
	50A	2	10	2	209	418	
PAREDE A 18							
	50A	1	10	2	230	460	
	50A	2	10	2	230	460	
	50A	3	10	2	239	478	

RESUMO DE AÇO				
AÇO	BIT	COMPR	PESO	
		mm	m	kgf
50A	10	274		170
Peso Total		50A =		170 kgf

NOTAS

- NÃO MEDIR OS DESENHOS, USAR SÓ A COTAGEM
- TODAS AS COTAS ESTÃO EM CENTIMETROS.
- QUALQUER COTA INDICADA É SUJEITA A CONFIRMAÇÃO EM OBRA.
- EM CASO DE INCOERÊNCIA ENTRE DESENHOS A ESCALA MAIS AMPLIADA É A QUE VIGORA.
- DIFERENÇA SUPERIOR A 5cm NA LOCAÇÃO DA ALVENARIA, ENTRAR EM CONTATO COM A SECRETARIA DE OBRAS.